



Lage

Das Gebäude befindet sich in unmittelbarer Nähe zur DEULA am Stadtrand von Witzenhausen, der kleinsten Universitätsstadt der Republik und zentral gelegen im Herzen Deutschlands.

Die DEULA Witzenhausen ist Lehrwerkstatt und praxisorientierte Schule für die garten- und landschaftsbauliche, landwirtschaftliche und gärtnerische berufliche Aus- und Weiterbildung und zählt seit nunmehr über 60 Jahren zu den bedeutendsten regional und überregional tätigen agrartechnischen Bildungseinrichtungen Deutschlands.

Jährlich werden ca. 2.500 angehende Landwirte, Garten- und Landschaftsbauer sowie Gärtner aus Hessen und Thüringen in der Einrichtung im Zuge der dualen Ausbildungsgänge in diesen Berufsfeldern ausgebildet.



Um Auszubildenden und Gästen jederzeit Raum für frische Ideen zur Verfügung zu stellen, bieten wir Seminarteilnehmern in unserem komfortablen Hotel auf drei mit einem Lift zu erreichenden Etagen 44 gepflegte Zimmer, ausgestattet mit Dusche, WC und TV. Die Zimmer sind weitestgehend barrierefrei eingerichtet und können auch einzeln gebucht werden.

Unsere Räumlichkeiten können Sie inklusive der technischen Medien auch für eigene Seminare, Schulungen oder Feierlichkeiten nutzen. Mit unseren modern ausgestatteten Tagungsräumen bieten wir Ihnen optimale Voraussetzungen für einen erfolgreichen Ablauf Ihrer Veranstaltung. Für Speisen und Getränke steht Ihnen unser Catering-Service sowie das angeschlossene Bistro PUSTEblume zu Verfügung (www.deula-wiz.de).

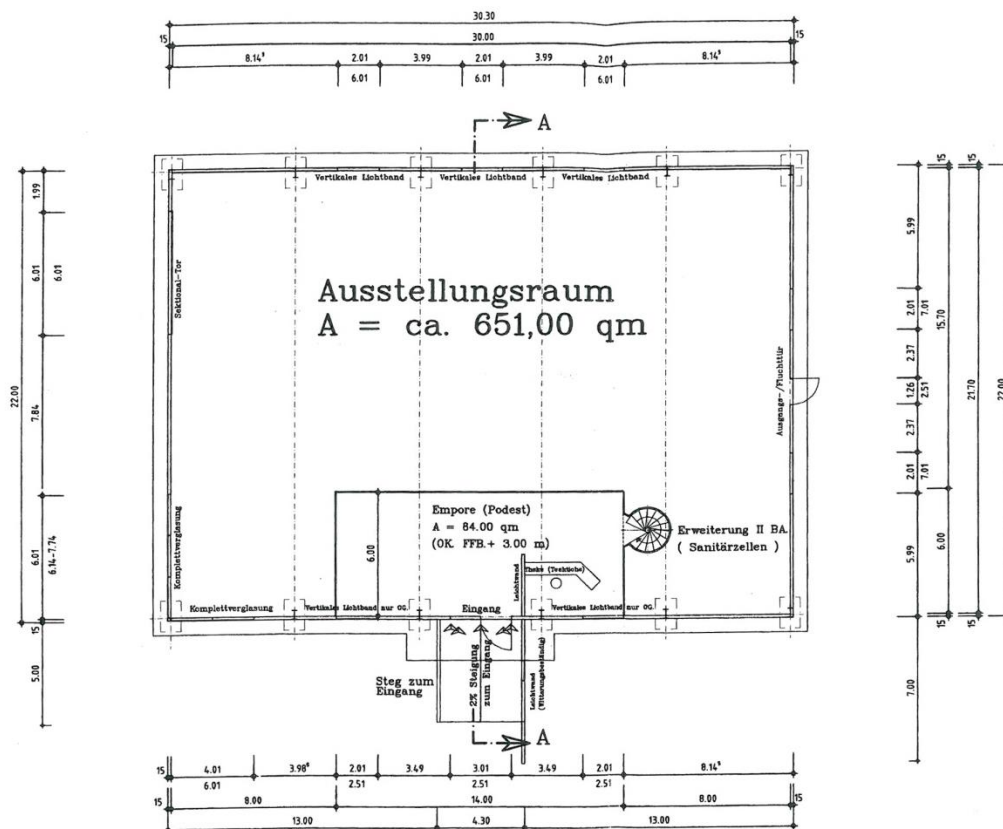
Produktions-/ Schulungshalle

Das hier angebotene Objekt steht ab 01.04.2018 zur Verfügung und wurde bisher von einem Traktorenhersteller als Werksniederlassung für Nord- und Ostdeutschland genutzt.

Gesamtgröße der Halle:	651 m ²
Befestigte Außenfläche:	ca. 1500 m ²
Büro oder Schulungsraum:	62 m ²
Teeküche:	18 m ²
Empore:	84 m ² (14 x 6m)
Heizung:	Gastherme und Gasgebläse
Rolltor	5,6 x 6m
Abgasabsaugung:	bis ca. 600 kW
Verladerampe:	im Außenbereich 40 Mg Nutzlast
Netzwerktechnik:	Cat. 7 Netzwerk
letzte Modernisierung:	Mai 2015

Die Halle hat eine Firsthöhe von ca. 10m und ist mit großzügigen Fensterflächen ausgestattet. Die Besucher erreichen die Halle ebenerdig durch den großen Haupteingang, die Empore über dem Büro und Sozialbereich ist mit modernem Vinyl-Bodenbelag ausgestattet und so als Empfangs-, Warte- oder Präsentationsbereich zu nutzen. Über einen Nebeneingang und eine Treppenanlage kommt man zur Laderampe, welche auf dem Freigelände mit großzügigem Platzangebot errichtet wurde.

Das Büro verfügt ebenfalls über modernen Vinylboden und ist mit neuer Cat.7 Netzwerktechnik ausgestattet. Am Standort ist aktuell VDSL 50 der Telekom verfügbar.



Grundriss



Außenansicht mit Eingangsbereich (Süden)



Außenansicht (Norden)



Empore



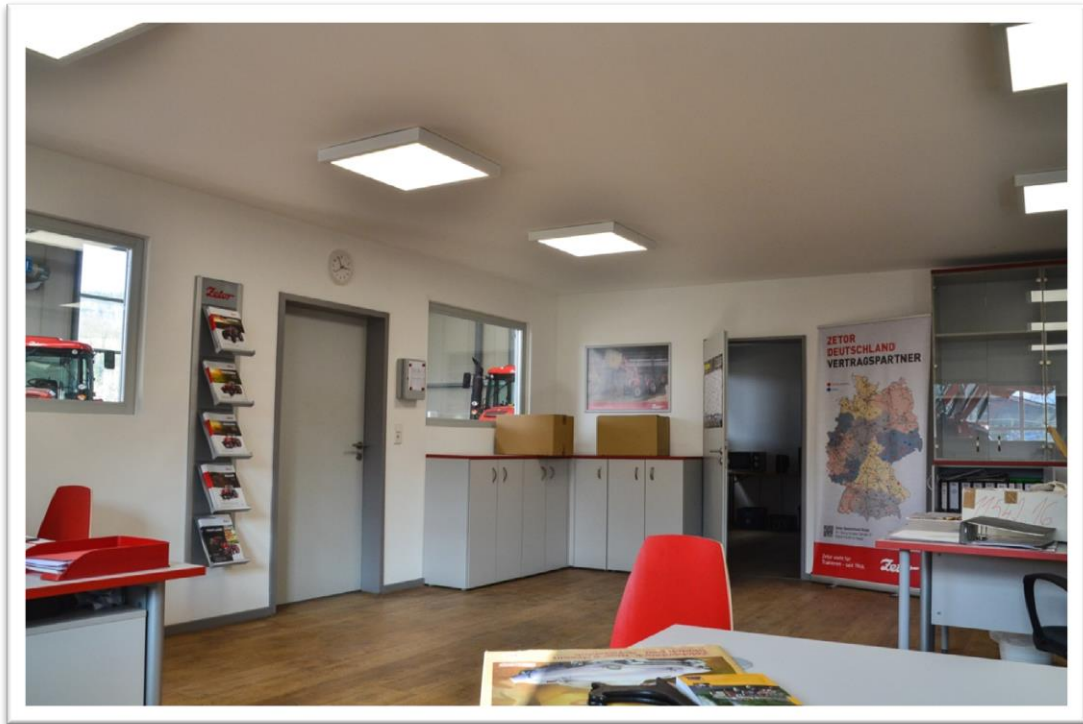
Halle mit Rolltor



Empore unten



Innenansicht



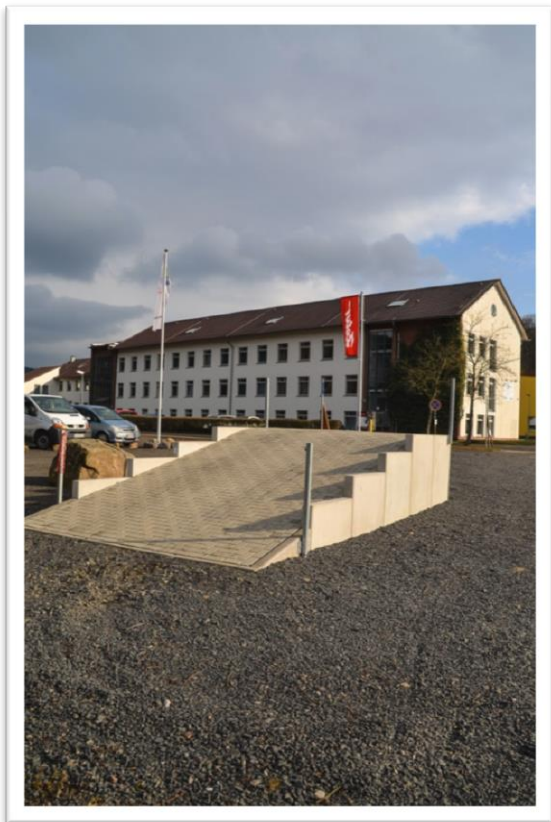
Büro



Sozialraum/Teeküche



WC



Verladerampe



Gastherme



Gebäude mit Freigelände

Kontakt:

DEULA Witzenhausen GmbH
Herr Henry Thiele
Geschäftsführer
Am Sande 20
37213 Witzenhausen

Tel.: 05542 6003-12
henry.thiele@deula-witzenhausen.de