

# Seminar- programm

Januar 2026 bis Dezember 2026

DEULA Schleswig-Holstein



*Lernen  
und Erleben*



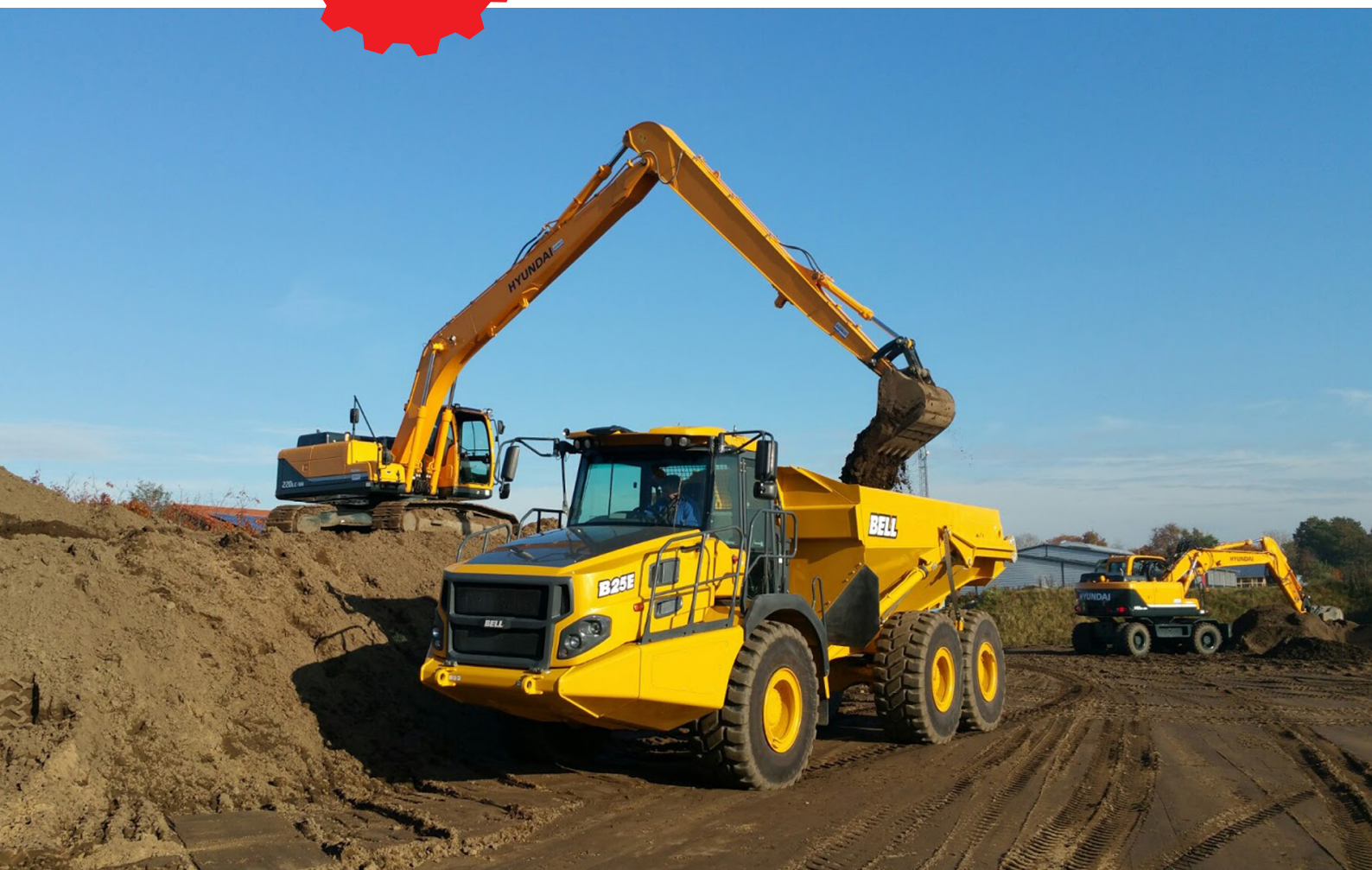


**Jetzt auf  
der Website  
anmelden**

## Bequem online auf unserer Website für Ihre Weiterbildung anmelden

**WICHTIG:** Freie Termine für unsere Lehrgänge finden Sie auf unserer Website. Ausgebuchte Termine werden i.d.R. nicht mehr angezeigt. Ihre Online-Anmeldung ist verbindlich und wird innerhalb eines Werktages von uns bestätigt. Bitte beachten Sie die Rücktrittsbedingungen in unseren AGB.

Sie haben noch Fragen?  
04331 / 84 79 10





# **DEULA Schleswig-Holstein GmbH**

## **- Ihr starker Partner für Lernen mit Zukunft!**

### **Von A wie Arbeitssicherheit bis W wie Weiterbildung im Güterverkehr**

Unser neues Lehrgangsprogramm ist wieder randvoll mit neuen Terminen für Lehrgänge, die Sie privat oder als Firma für Ihren Erfolg buchen können.

Als moderne Bildungseinrichtung bieten wir Ihnen ein breites bedarfs- und praxisorientiertes Lehrgangsangebot sowie optimale Rahmenbedingungen für Lehrgänge von A wie Arbeitssicherheit bei Baumarbeiten bis hin zu W wie Weiterbildung im Güterverkehr an.

### **Lernen und Erleben**

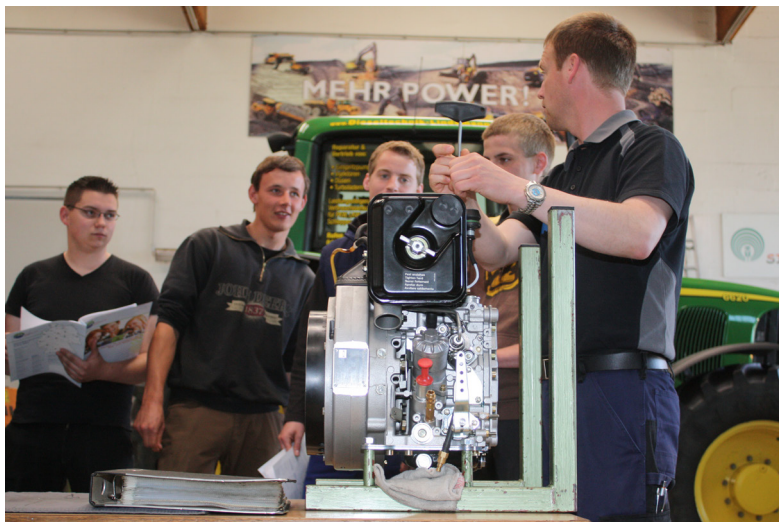
„Lernen und Erleben“ so lautet unser Motto. Wir setzen nicht auf die reine Wissensvermittlung, vielmehr steht bei uns der Erwerb des Könnens im Mittelpunkt. Praxisnaher Unterricht in Kleingruppen bringt Motivation und super Ergebnisse.

### **Zu Gast bei der DEULA**

Als Gast der DEULA stehen Sie im Mittelpunkt! Wir sorgen dafür, dass Sie sich bei uns rundum wohlfühlen. Unsere moderne Küche mit großem Speiseraum versorgt Sie mit abwechslungsreicher Mittags- oder Vollverpflegung. Abgerundet wird das Angebot durch gut ausgestattete Zimmer direkt auf dem Gelände. Insgesamt bieten wir Übernachtungsmöglichkeiten für 115 Personen.

### **Wir freuen uns auf Sie!**

Ihr Team der DEULA Schleswig-Holstein GmbH



# Unsere Lehrgänge in der Übersicht

## Fahrschule ab Seite 6

Ausbildung aller Klassen: A, A1, A2, AM, B, BE, B197, B196, C1, C1E, C, CE, D, DE, T, L - tlw. BG  
Qualifizierung im Bereich Transport, Lager und Logistik - BG  
EU-Kraftfahrer im Personenverkehr - BG  
Gefahrgutlehrgänge - BG  
LKW - Ladekran  
Unterweisung zum digitalen Kontrollgerät

## Fahrlehrerfachschule ab Seite 9

Fahrlehrerausbildung Grundausbildung Klasse BE- BG  
Fahrlehrerausbildung Erweiterung Klasse A - BG  
Fahrlehrerausbildung Erweiterung Klasse CE - BG  
Einweisungsseminar für Ausbildungsfahrlehrer  
Fahrlehrerweiterbildung §53  
Fahrschulbetriebswirtschaft  
Reflektionstage 1+ 2

## Kraftfahrer Weiterbildung ab Seite 10

Beschleunigte Grundqualifikation Güter-/Personenverkehr - BG  
Beschleunigte Grundqualifikation Umsteiger D - BG  
Perfektionstraining im Güter- und Personenverkehr - BG  
Verkehrsleiter  
Weiterbildung Güter-/Personenverkehr (Module 1 - 5)-  
teilw. BG

## Gartenbau-, Forst- u. Umwelttechnik ab Seite 12

Akku-Kleingeräte  
Baum- und Gehölzpflege  
Grundkurs Baumkontrolle  
FLL-zertifizierter Baumkontrolleur  
Baustellensicherung  
Freischneiderlehrgang  
Gärtner-Fortbildung  
Hubarbeitsbühne  
Kleingeräte - Wartung  
Ladungssicherung  
Motorsägenlehrgänge (AS Baum I + II)  
Brennholzwerber  
Pflastern mit Natursteinen  
Schnitttechniken an Holz unter Spannung  
Spielplatzkontrolle  
Sportplatzpflege

## Kommunaltechnik / Friedhof ab Seite 16

Bauhofleiter-Seminare  
Hausmeister/Allrounder - Fortbildung  
jährliche UVV-Sicherheitsunterweisung  
Umgang mit dem Friedhofsbagger  
Straßen- und Wegekontrolle  
Straßen- und Wegekontrolle  
Winterdienst  
Zeitgemäßer Wegebau

## Lager - Logistik ab Seite 17

Gabelstaplerlehrgänge - BG  
Prüfen von Leitern und Tritten  
Prüfen von Regalanlagen  
Prüfung von kraftbetätigten Fenstern, Türen und Toren

## Land- und Baumaschinentechnik ab Seite 18

Befähigte Personen zur Prüfung von Anschlagmitteln  
Befähigte Personen zur Prüfung von Teleskopstapler  
Befähigte Personen z. P. v. Erdbaumaschinen und Flurförderzeugen  
Befähigte Personen zur Prüfung von kraftbetriebenen Kleingeräten  
Elektrofachkraft für Motor- und Reinigungsgeräte  
Erdbaumaschinen Großgeräte - BG  
Geprüfter Baugeräteführer mit Prüfung - BG  
Fachkundige Person Hochvolt (FHV)  
Klimaanlagen (Sachkundenachweis)  
Minibagger/Radlader - Erdbaumaschinen - BG  
Sicherheitsbestimmungen + DGUV 100-500 für Erdbaumaschinen  
Teleskopstapler-Lehrgänge

## Landwirtschaft und Agrartechnik ab Seite 20

Brandschutzhelfer/-in  
Energiesparende Fahrweise - Fahrtraining für Profis  
Pflanzenschutzlehrgänge mit Sachkundenachweis  
Tiertransport mit Sachkundenachweis

## Meisterprüfung und Betriebswirtschaft ab Seite 21

Geprüfte/r Fachfrau/-mann für kfm. Betriebsführung  
Kommunikations- und Präsentationstechniken  
Meisterprüfung Teil III – Betriebsführung  
Meisterprüfung Teil IV – AdA  
Mitarbeiterführung und -motivation  
Bachelor Professional für Straßenbetriebsmanagement

Lehrgänge, bei denen eine Teilnahme mit Bildungsgutschein der Arbeitsagentur/des Jobcenters möglich ist, sind im Inhaltsverzeichnis mit „BG“ gekennzeichnet. Wir sind zertifiziert nach der Akkreditierungs- und Zulassungsverordnung Arbeitsförderung (AZAV).  
Weitere Fördermöglichkeiten: siehe Seite 28.



## Schweißen

ab Seite 22

Schweißer im Stahl- und Metallbau - BG  
Lichtbogenhandschweißen - teilw. BG  
Schutzgasschweißen - teilw. BG  
WIG-Schweißen - teilw. BG  
Schweißer-Prüfung nach EN 9606-1  
Reparaturschweißen für Bauhöfe

## Elektro-Lehrgänge

ab Seite 24

Elektrofachkraft für festgelegte Tätigkeiten im Metall/SHK-Handwerk  
Jahresunterweisung für Elektrofachkräfte  
Elektrotechnisch unterwiesene Personen (E. u. P.)

## Spezialkurse/Sonderlehrgänge

ab Seite 25

Gesundheits- und Sicherheitsparcours  
Jägerausbildung  
Rücken- und körpergerecht arbeiten  
Baumpflege bei Anfahrtschäden und bei Pilzbefall  
Der richtige Baum am richtigen Ort  
Naturgartenbau im öffentlichen Raum  
Baumpflege-Seminar mit Schwerpunkt „Sicherung von Baumkronen“  
Sicherheitsbeauftragte/er gemäß § 22 SGB VII  
Oelschadenbeseitigung  
Freimessen nach DGUV 113-004

## Umschulung/Berufliche Qualifizierung

ab Seite 27

Betreuungskraft bzw. Alltagsbegleiter- BG  
SIDI-Secure - Sicherheits-/Bewachungsgewerbe - BG

## Fördermöglichkeiten

ab Seite 28

Meister-BAföG  
Qualifizierungsfonds  
Weiterbildungsbonus  
Bildungsurlaub  
Qualifizierungschancengesetz

## Wissenswertes

ab Seite 30

Die angegebenen Preise verstehen sich pro Teilnehmer und sind gültig für das Jahr 2025. Änderungen und Irrtümer vorbehalten.



## FAQ zur Anmeldung

### Wie kann ich mich anmelden?

Klicken Sie einfach auf den Button „Jetzt anmelden“ direkt bei dem gewünschten Lehrgang.

### Sind die angegebenen Termine noch frei?

Ja, alle auf unserer Webseite angegebenen Termine sind in der Regel noch frei. Ausgebuchte Termine werden nicht mehr angezeigt.

### Ist meine Anmeldung verbindlich?

Ja, Ihre Online-Anmeldung ist verbindlich und wird innerhalb eines Werktages von uns bestätigt. Bitte beachten Sie die Rücktrittsbedingungen in unseren AGB's.

### Wie kann ich das Mittagessen für den gesamten Lehrgang buchen?

Am ersten Lehrgangstag wird eine Liste ausgegeben, in der Sie das Mittagessen für die gesamte Dauer des Lehrgangs bequem ankreuzen können.

### Muss ich mich für die Unterkunft schon bei der Anmeldung zum Lehrgang entscheiden?

Nein, das ist nicht erforderlich. Sie erhalten dafür ein Anmeldeformular mit der Einladung.

### Wie kann ich mich von einem Lehrgang wieder abmelden?

Eine Abmeldung von einem Lehrgang ist schriftlich per E-Mail oder Brief an uns zu richten. Wir bestätigen Ihnen den Eingang Ihrer Abmeldung umgehend.

# DEULA Fahrschule

## Wir bringen alle gut in Fahrt ...

... ob Neuerwerb oder Wiedereinstieg, ob Pkw, Schlepper, Bus, Lkw (>3,5 und >7,5 t) oder Motorrad - wir schaffen die theoretische und praktische Basis für Ihren Führerschein.

Die ganztägige Intensivausbildung bringt die Teilnehmer in kürzester Zeit zur Fahrerlaubnis (auch während der Schulferien). Interaktiver Unterricht mit modernsten elektronischen Medien ermöglicht ein zügiges erfolgreiches Lernen.

### Ausbildung aller Klassen

Führerscheine in 2 bis 3 Wochen in allen Klassen A, A1, A2, AM, B, BE, B196, B197, C1, C1E, C, CE, D, DE, L, T  
Vollzeitausbildung

Preise  
auf  
Anfrage

Fordern Sie unsere  
Terminkarte an!





Qualifizierung im Bereich Transport, Lager und Logistik			
Modul 1 - Führerscheinausbildung Kl. C/CE	12 Tage in 2 Wochen inkl. Sa		
Modul 2 - Beschleunigte Grundqualifikation Güterverkehr	4 Wochen		
Modul 3 - Weiterbildung Güterverkehr ECO-Training & Assistenzsysteme	1 Tag		
Modul 4 - Weiterbildung Güterverkehr Sozialvorschriften & Fahrtenschreiber	1 Tag		
Modul 5 - Weiterbildung Güterverkehr Gefahrenwahrnehmung	1 Tag		
Modul 6 - Weiterbildung Güterverkehr Schadensprävention - 1 Tag	1 Tag		
Modul 7 - Weiterbildung Güterverkehr Sicherheit für Ladung und Fahrgast	1 Tag		
Modul 8 - Gefahrgutlehrgang / ADR/ Stückgut + Tank	5 Tage		
Modul 9 - Gefahrgutlehrgang nur Stückgut - 3 Tage	3 Tage	Preise auf Anfrage	Termine für einzelne Module auf Anfrage  Teilnahme mit Bildungsgutschein möglich
Modul 10 - Gabelstapler -	5 Tage		
Modul 11 - Gabelstapler für Profis -	2 Tage		
Modul 12 - Kraftfahrer - Perfektionstraining für Wieder- einsteiger Kl. C+CE-	1 Woche		
Modul 13 - Führerscheinausbildung Kl. C mit Vorbesitz B	2 Wochen		
Modul 14 - Führerscheinausbildung Kl. CE m. Vorbesitz C	2 Wochen		
Modul 15 - Führerscheinausbildung Kl. C1/C1E	2 Wochen		
Modul 16 - Führerscheinausbildung Kl. C1	2 Wochen		
Modul 17 - Beschleunigte Grundqualifikation Güterverkehr C1+C1E	4 Wochen		
Modul 18 - Kraftfahrer - Perfektionstraining für Wiedereinsteiger Kl. C1+C1E	1 Woche		
Modul 19 - Grundqualifikation Umsteiger bei Vorbesitz D	7 Tage		
Modul 20 - Fachlagerist - Vorbereitungslehrgang auf die externe IHK-Prüfung	16 Wochen zzgl. 4 Wochen betriebl. Lernphase		
Modul 21 - Basisqualifizierung Lager	8 Wochen zzgl. 4 Wochen betriebl. Lernphase		
Modul 22 - Führerschein Klasse BE mit Vorbesitz B	5 Tage		

# DEULA Fahrschule

	Dauer / Termine	Gebühr	Bemerkungen
<b>EU-Kraftfahrer im Personenverkehr</b>  Modul 1 - Führerscheinausbildung Kl. D mit Vorbesitz Kl. B (länger als 2 Jahre)  >> ODER >>  Modul 2 - Führerscheinausbildung Kl. D mit Vorbesitz Kl. C (länger als 2 Jahre)  Modul 3 - Beschleunigte Grundqualifikation Personenverkehr  Modul 4 - Beschleunigte Grundqualifikation - Umsteiger bei Vorbesitz Kl. C / C1 -  Modul 5 - Perfektionstraining für Wiedereinsteiger  Modul 6 - Führerscheinausbildung Kl. DE mit Vorbesitz Kl. D  Dauer je nach Modulauswahl, beginnt alle 2 Monate	4 Wochen einschl. Sa   2 Wochen einschl. Sa  4 Wochen  7 Tage einschl. IHK-Prüfung  1 Woche  1 Woche	Preise auf Anfrage	Termine für einzelne Module auf Anfrage  Teilnahme mit Bildungsgutschein möglich
<b>GGVSEB - Gefahrgutlehrgänge - ADR</b> Basiskurs (Stückgut)	3 Tage  16.03. - 18.03.2026 15.06. - 17.06.2026 14.09. - 16.09.2026 07.12. - 09.12.2026	358,- €  + 70,- € Prüfgebühr	weitere Termine auf Anfrage  Teilnahme mit Bildungsgutschein möglich
<b>GGVSEB - Gefahrgutlehrgänge - ADR</b> Basiskurs + Tankfahrzeuge	5 Tage  16.03. - 20.03.2026 15.06. - 19.06.2026 14.09. - 18.09.2026 07.12. - 11.12.2026	540,- €  + 140,- € Prüfgebühr	weitere Termine auf Anfrage  Teilnahme mit Bildungsgutschein möglich
<b>LKW – Ladekran nach DGUV-Vorschrift 52</b>	2 Tage  05.03. - 06.03.2026 04.05. - 05.05.2026 31.08. - 01.09.2026 30.11. - 01.12.2026	565,- €	weitere Termine auf Anfrage
<b>Unterweisung zum digitalen Kontrollgerät</b> Artikel 33 VO (EU)165/2014	1/2 Tag	Preis auf Anfrage	Inhouse-Schulung auf Anfrage





## Fahrlehrerfachschnle

	Dauer / Termine	Gebühr	Bemerkungen
Fahrlehreranausbildung Grundausbildung Klasse BE	8 Monate + 4 Monate in einer Ausbildungs- fahrnschnle 03.08.26 - 09.04.27	Preis auf Anfrage	weitere Termine auf Anfrage  Teilnahme mit Bildungs- gutschein möglich
Fahrlehreranausbildung Erweiterung Klasse A	1 Monat 07.04. - 08.05.2026	Preis auf Anfrage	weitere Termine auf Anfrage  Teilnahme mit Bildungs- gutschein möglich
Fahrlehreranausbildung Erweiterung Klasse CE	2 Monate 26.10. - 18.12.2026	Preis auf Anfrage	Termine auf Anfrage  Teilnahme mit Bildungs- gutschein möglich
Einweisungsseminar für Ausbildungslehrer	5 Tage 17.08. - 21.08.2026	587,- €	Termine auf Anfrage
Fahrlehrerweiterbildung §53 (Anerkannt als Bildungsurlaub in Schleswig-Holstein)	3 Tage 29.09. - 01.10.2026	329,- €	weitere Termine auf Anfrage
Fahrlehrerweiterbildung §53 (1) Fahrlehrer- gesetz Schwerpunkt BKF / LKW	4 Tage 01.12. - 04.12.2026	780,- €	weitere Termine auf Anfrage
Fahrnschnlbetriebswirtschaft	2 Wochen 09.02. - 19.02.2026	1.100,- €	Termine auf Anfrage
Reflektionswoche P1	2 Tage	279,- €	Termine auf Anfrage
Reflektionswoche P2	5 Tage	579,- €	Termine auf Anfrage

# Die DEULA Fahrschule informiert: EU-Kraftfahrer Lkw und Bus



Das „neue“ Berufskraftfahrer-Qualifikations-Gesetz (BKrFQG) trat bereits am 1. Oktober 2006 in Kraft. Es regelt den Berufszugang für Lkw- und Omnibusfahrer neu und wurde zum 10.09.2008 für Omnibusfahrer erstmalig wirksam und für Lkw-Fahrer zum 10.09.2009.

## Wer ist betroffen?

Alle Fahrer, die im Güter-, Personen- oder Werkverkehr gewerblich fahren und mit einem Fahrzeug unterwegs sind, für das die Fahrerlaubnis Klasse C1, C1E, C, CE, D oder DE erforderlich ist.

## Was kommt auf die Fahrer zu?

### A - Grundqualifikation

Fahrer, die nach dem 10.09.2008 die Klasse D oder DE oder nach dem 10.09.2009 die Klasse C1, C1E, C oder CE erteilt bekommen, müssen eine Grundqualifikation nachweisen. Sie kann erworben werden durch:

- Teilnahme an 140 Zeitstunden und einer 90-minütigen Prüfung (IHK) oder
- 7,5-stündige Prüfung (IHK) ohne vorangegangenen Unterricht oder
- Berufskraftfahrerausbildung (BKF)/ Fachkraft im Fahrerbetrieb (FIF)

(Ausnahmen: alte Führerschein-Klassen 3, C1 oder BE vor dem 10.09.2009 sind von der Grundqualifikation befreit)

### B - Regelmäßige Weiterbildung

Sie ist für alle gewerblich tätigen Busfahrer und Lkw-Fahrer regelmäßig alle 5 Jahre nachzuweisen. Die Weiterbildung wird durch 35 Zeit-Stunden Unterricht (ohne Prüfung) erworben. Hier ergeben sich nun zwei unterschiedliche Möglichkeiten, diese 35 Stunden nachzuweisen:

- 5 Tage zu je 7 Stunden im Block oder
- 5 x 1 Tag zu je 7 Stunden verteilt über 5 Jahre.





# Grundqualifikation -Kraftfahrer

## Weiterbildung

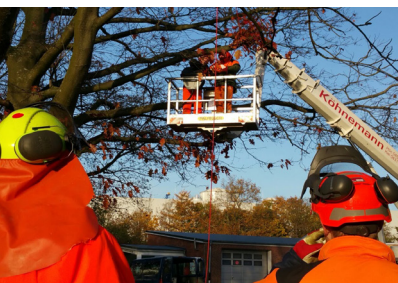
	Dauer / Termine	Gebühr	Bemerkungen
Beschleunigte Grundqualifikation Güterverkehr / EU-Kraftfahrer	4 Wochen	3.650,- €	Fordern Sie bitte unsere Terminkarte an!
Beschleunigte Grundqualifikation Personenverkehr / EU-Kraftfahrer Bus	4 Wochen	3.650,- €	Fordern Sie bitte unsere Terminkarte an!
Beschleunigte Grundqualifikation Umsteiger D	7 Tage	1.390- €	Fordern Sie bitte unsere Terminkarte an!
Perfektionstraining für Wiedereinsteiger im Güter- und Personenverkehr	1 Woche	Preis auf Anfrage	Termine auf Anfrage Teilnahme mit Bildungsgutschein möglich
<b>Verkehrsleiter</b>  Vorbereitungslehrgang zur Fachkundeprüfung für den Güterverkehr	5 Tage  09.02. - 13.02.2026 18.05. - 22.05.2026 10.08. - 14.08.2026 19.10. - 24.10.2026 07.12. - 11.12.2026	Preis auf Anfrage	weitere Termine auf Anfrage  Anmeldung über <a href="http://www.moldenhauer-schulungen.de">www.moldenhauer-schulungen.de</a>
<b>Weiterbildung Güterverkehr - EU-Kraftfahrer</b>  Modulwoche oder als Tagesseminar  <b>Modul 1 – ECO-Training &amp; Assistenzsysteme</b> <b>Modul 2 – Sozialvorschriften &amp; Fahrtenschreiber</b> <b>Modul 3 – Gefahrenwahrnehmung</b> <b>Modul 4 – Schadensprävention</b> <b>Modul 5 – Sicherheit für Ladung und Fahrgast</b>	5 Tage  09.02. - 13.02.2026 16.03. - 20.03.2026 13.04. - 17.04.2026 18.05. - 22.05.2026 22.06. - 26.06.2026 03.08. - 07.08.2026 14.09. - 18.09.2026 12.10. - 16.10.2026 23.11. - 27.11.2026 14.12. - 18.12.2026	je Modul 115,- € (inkl. Verpfl. und Buch)  Mo. Modul 1 Di. Modul 2 Mi. Modul 3 Do. Modul 4 Fr. Modul 5	Modulwoche oder Tagesseminar  weitere Termine auf Anfrage (auch samstags)  Teilnahme mit Bildungsgutschein möglich
<b>Weiterbildung Personenverkehr - EU-Kraftfahrer</b>  <b>Modul 1 – ECO-Training &amp; Assistenzsysteme</b> <b>Modul 2 – Sozialvorschriften &amp; Fahrtenschreiber</b> <b>Modul 3 – Gefahrenwahrnehmung</b> <b>Modul 4 – Schadensprävention</b> <b>Modul 5 – Sicherheit für Ladung und Fahrgast</b>	Modulwoche oder Tagesseminar	je Modul 115,- € (inkl. Verpfl. und Buch)	Termine auf Anfrage

# Gartenbau-, Forst- und Umwelttechnik

	Dauer / Termine	Gebühr	Bemerkungen
Akku-Kleingeräte	1 Tag 07.05.2026	239,- €	weitere Termine auf Anfrage
Baum- und Gehölzpflge Teil I Erziehungsschnitt an Stauden, Sträuchern und Jungbäumen (im öffentlichen Raum und im Privatgärten)	3 Tage 29.06. - 01.07.2026	495,- €	Termine auf Anfrage
Baum- und Gehölzpflge Teil II Baumpflge in der Reife- und Alterungsphase nach ZTV-Baumpflge - Baumpflegerische Maßnahmen mit der Arbeitsbühne (im öffentlichen Raum und im Privatgärten)	3 Tage 30.03. - 01.04.2026 31.08. - 02.09.2026	590,- €	weitere Termine auf Anfrage
Grundkurs Baumkontrolle	2 Tage 27.04. - 28.04.2026 07.10. - 08.10.2026	475,- €	weitere Termine auf Anfrage
FLL-zertifizierter Baumkontrolleur	6 Tage 18.05. - 26.05.2026	1.110,- € + 250,- € Prüfgebühr	weitere Termine auf Anfrage
Baustellensicherung nach RSA / ZTV - SA ohne BAB	1 Tag 02.02.2026 30.04.2026 03.09.2026	255,- €	weitere Termine auf Anfrage
Freischneiderlehrgang und Einsatz von Hochentastern	2 Tage 27.05. - 28.05.2026 05.10. - 06.10.2026	355,- €	weitere Termine auf Anfrage







	<b>Dauer / Termine</b>	<b>Gebühr</b>	<b>Bemerkungen</b>
<b>Hubarbeitsbühne - Sicherheitsunterweisung gemäß DGUV-Grundsatz 308-008</b>  (vorherige BGG 966)	1 Tag  02.03.2026 03.03.2026 27.05.2026 05.10.2026	310,- €	weitere Termine auf Anfrage
<b>Hubarbeitsbühne - Arbeiten mit der Motorsäge in Arbeitskörben gemäß DGUV - I 214 - 059 Modul C</b>	2 Tage  04.03. - 05.03.2026 28.05. - 29.05.2026 07.10. - 08.10.2026	610,- €	weitere Termine auf Anfrage
<b>Kleingeräte Wartung (für Einsteiger)</b>	1 Tag  30.04.2026	230,- €	weitere Termine auf Anfrage
<b>Ladungssicherung</b>	1 Tag  13.03.2026 19.10.2026	155,- €	weitere Termine auf Anfrage
<b>Motorsägenlehrgang – Arbeitssicherheit-Baum I</b>  lt. VSG 4.2 SVLFG, entspricht Modul A und B gemäß DGUV-Information 214-059 (Anerkannt als Bildungsurlaub in Schleswig-Holstein.)	5 Tage	910,- €	Termine auf Anfrage
<b>Grundlagen der Motorsägearbeit - Modul A</b> gemäß DGUV-Information 214-059	2 Tage  11.03. - 12.03.2026 28.09. - 29.09.2026	405,- €	Termine auf Anfrage
<b>Grundlagen der Motorsägearbeit - Modul B</b> <b>Baumfällung und Aufarbeitung</b> gemäß DGUV-Information 214-059	3 Tage	620,- €	Termine auf Anfrage

Versicherte der Sozialversicherung für Landwirtschaft, Forsten und Gartenbau (SVLFG) erhalten Zuschüsse für unsere 5-tägigen Motorsägen-Lehrgänge. Die SVLFG fördert die Lehrgangsteilnahme für Sie und Ihre Beschäftigten mit mit 150 Euro.

Es gibt weitere zahlreiche Förderungsmöglichkeiten für Ihre berufliche Qualifizierung (s. Seite 28) oder unter [www.deula-rendsborg.de](http://www.deula-rendsborg.de). Sprechen Sie uns einfach an, wir beraten Sie gern.

# Gartenbau-, Forst- und Umwelttechnik

	Dauer / Termine	Gebühr	Bemerkungen
<b>Motorsägenlehrgang – Arbeitssicherheit-Baum II</b>  entspricht Modul C + D gemäß DGUV - I 214 - 059	5 Tage	1.295,- €	Termine auf Anfrage
<b>Motorsägenlehrgang – Einweisung für Brennholzwerber Grundlehrgang</b>	1 Tag  13.03.2026 29.10.2026 30.10.2026	170,- €	weitere Termine auf Anfrage
<b>Motorsägenlehrgang – Einweisung für Brennholzwerber Aufbaulehrgang</b>	1 Tag	165,- €	Termine auf Anfrage
<b>Motorsägen-Weiterbildung - Auffrischung Ihrer Kenntnisse</b>	2 Tage  30.03. - 31.03.2026 30.09. - 01.10.2026	410,- €	weitere Termine auf Anfrage
<b>Pflastern mit Natur- und Verbundsteinen</b>	5 Tage  08.06. - 12.06.2026	675,- €	weitere Termine auf Anfrage
<b>Schnitttechniken an Holz unter Spannung</b>  auch als Firmenseminar/Inhouseschulung buchbar	1 Tag  27.02.2026 28.10.2026	185,- €	weitere Termine auf Anfrage (auch samstags)



14





	Dauer / Termine	Gebühr	Bemerkungen
Spielplatzkontrolle I - Grundseminar	2 Tage 09.02. - 10.02.2026 16.03. - 17.03.2026	475,- € + 30,- € Prüfgebühr	weitere Termine auf Anfrage
Spielplatzkontrolle II - Aufbauseminar	3 Tage 18.03. - 20.03.2026	620,- € + 50,- € Prüfgebühr	weitere Termine auf Anfrage
Spielplatzkontrolle III - Kompaktseminar	5 Tage 16.03. - 20.03.2026	950,- € + 50,- € Prüfgebühr	weitere Termine auf Anfrage
Spielplatzkontrolle V - Erfahrungsaustausch	1 Tag 11.02.2026 von 08.00 - 12.30 Uhr	als Spielge- räte-Infotag	weitere Termine auf Anfrage
Sportplatzpflege	1 Tag 10.09.2026	245,- €	weitere Termine auf Anfrage





	Dauer / Termine	Gebühr	Bemerkungen
<b>Bauhofleiter-Seminare</b>  Modul 1: Gesetzliche Grundlagen und Bauhof-Organisation - 2 Tage  Modul 2: Führung und Steuerung im Bauhof - 2 Tage  Modul 3: Kostenmanagement und wirtschaftliche Betriebsführung - 3 Tage  Modul 4: Spielplatz-Kontrollen und Baumkontrollen - 1 Tag  Modul 5: Straßenreinigung und Winterdienst - 1 Tag  Modul 6: Gefahrstoffe und Ladungssicherung - 1 Tag  Modul 7: Sportplatzpflege - 1 Tag	Modul 1: 31.08. - 01.09.2026  Modul 2: 02.09. - 03.09.2026  Modul 3: 14.12. - 16.12.2026  Modul 4: 07.09.2026  Modul 5: 08.09.2026  Modul 6: 09.09.2026  Modul 7: 10.09.2026	Preise je Modul-auswahl:  Modul1+2: je 475,- €  Modul 3: 665,- €  Module 4-7: je 245,- €	weitere Termine auf Anfrage
<b>Jährliche UVV-Sicherheitsunterweisung</b> als Inhouse-Seminar	1 Tag	Preise auf Anfrage	Termine auf Anfrage
<b>Friedhofsbagger-Umgang inkl. Grabaushub und Grabverbau (als erweiterte jährl. Unterweisung)</b> als Inhouse-Seminar möglich	1 Tag 25.06.2026	245,- €  für VFD-Mitgl.: 228 €	Termine auf Anfrage
<b>Straßen- und Wegekontrolle</b>	1 Tag 20.05.2026 25.11.2026	245,- €	Termine auf Anfrage
<b>Vorarbeiter/innen Basisqualifikation</b>	2 Tage 17.06. - 18.06.2026	475,- €	Termine auf Anfrage
<b>Winterdienst für Anwender</b>	1 Tag 28.10.2026	245,- €	weitere Termine auf Anfrage
<b>Winterdienst für Leitungspersonen</b>	1 Tag 29.10.2026	245,- €	weitere Termine auf Anfrage
<b>Zeitgemäßer Wegebau - sickerungsfähige Baustoffe kombiniert mit der richtigen Einbautechnik - Workshop</b>	1 Tag 09.04.2026	245,- €	Termine auf Anfrage



## Lager / Logistik

	Dauer / Termine	Gebühr	Bemerkungen
Gabelstapler - jährliche Unterweisung	4 - 8 Stunden	Preis auf Anfrage	Termine auf Anfrage
Gabelstaplerlehrgang - mit Führerschein gemäß DGUV 308-001 (Anerkannt als Bildungsurlaub in Schleswig-Holstein.)	5 Tage 23.03. - 27.03.2026 04.05. - 08.05.2026 17.08. - 21.08.2026 02.11. - 06.11.2026	629,- €	weitere Termine auf Anfrage  Teilnahme mit Bildungsgutschein möglich
Gabelstaplerlehrgang für Profis mit Führerschein gemäß DGUV 308-001	2 Tage 23.02. - 24.02.2026 27.04. - 28.04.2026 07.09. - 08.09.2026 22.10. - 23.10.2026	345,- €	weitere Termine auf Anfrage  Teilnahme mit Bildungsgutschein möglich
Leitern und Tritte prüfen Qualifizierung zur befähigten Person	1 Tag 23.04.2026 19.11.2026	309,- €	weitere Termine auf Anfrage
Regalanlagen prüfen (Regalinspekteur) Qualifizierung zur befähigten Person	2 Tage 25.09. - 26.09.2025	595,- €	weitere Termine auf Anfrage

# Land- und Baumaschinentechnik

	Dauer / Termine	Gebühr	Bemerkungen
Befähigte Personen zur Prüfung von Anschlagmitteln	1 Tag	Preis auf Anfrage	Anmeldung/Termine über Landesinnung LandBau Technik Nord Tel.: 04841/893819
Befähigte Personen zur Prüfung von Teleskopstapler	2 Tage 11.03. - 12.03.2026	Preis auf Anfrage	
Befähigte Personen zur Prüfung von Erdbaumaschinen und Flurförderzeugen	2 Tage 09.03. - 10.03.2026	Preis auf Anfrage	
Befähigte Person zur Prüfung von kraftbetriebenen Kleingeräten	1 Tag 13.03.2026	Preis auf Anfrage	
Elektrofachkraft für Motor- und Reinigungsgeräte	6 Tage 12.03. - 14.03.26 + 19.03. - 21.03.26	Preis auf Anfrage	Anmeldung/Termine über Gesamtverband Nord Tel: 0431/981690
Erdbaumaschinen - Großgeräte	5 Tage 16.03. - 20.03.2026 05.10. - 09.10.2026	1.925,- €	weitere Termine auf Anfrage, Teilnahme mit Bildungsgutschein möglich
<b>Geprüfter Baugeräteführer - Fachrichtung Erd- und Tiefbau</b>  Modul 1: Geprüfter Baugeräteführer - Fachrichtung Erd- und Tiefbau - 13 Wochen zzgl. 5 Wochen Betriebspraktikum - Unfallverhütungsvorschriften gemäß DGUV 100 -500 (eh. BGR 500)  Modul 2: Führerscheinausbildung Kl. C/CE 2 Wochen einschl. Sa  Modul 3: Beschleunigte Grundqualifikation Güterverkehr 4 Wochen Mo - Sa - praktische und theoretische IHK-Prüfung  Modul 4 : Weiterbildung Güterverkehr - ECO-Training & Assistenzsysteme -1 Tag  Modul 5: Weiterbildung Güterverkehr - Sozialvorschriften & Fahrtenschreiber -1 Tag  Modul 6: Weiterbildung Güterverkehr Gefahrenwahrnehmung -1 Tag  Modul 7: Weiterbildung Güterverkehr Schadensprävention -1 Tag  Modul 8: Weiterbildung Güterverkehr Sicherheit für Ladung und Fahrgast -1 Tag  Modul 9: Perfektionstraining für Wiedereinsteiger - 1 Woche	Dauer je nach Modulauswahl  Modul 1: April 2026	Preise auf Anfrage	Termine auf Anfrage  Teilnahme mit Bildungsgutschein möglich  Modul 1: anerkannte Teilqualifikation der Arbeitsagentur



	Dauer / Termine	Gebühr	Bemerkungen
Modul 10: Minibagger und Radlader - 5 Tage Modul 11: Baumaschinen - Großgeräte -5 Tage Pflicht-Unterweisung nach DGUV 100 - 500 (eh. BGR500) Modul 12: Führerschein Klasse T - 3 Wochen Modul 13: Gardening - Basisqualifizierung im GaLa- und Tiefbau - 6 Wochen Modul 14: Gardening - Basisqualifizierung im GaLa- und Tiefbau mobil mit Führerschein Klasse B - 9 Wochen Modul 15: Führerschein Klasse BE - 5 Tage	Dauer je nach Modulauswahl	Preise auf Anfrage	Termine auf Anfrage  Teilnahme mit Bildungsgutschein möglich
<b>Fachkundige Person Hochvolt (FHV)</b> in der Land- und Baumaschinentechnik	5 Tage 23.03. - 27.03.2026	1.549,- €	Termine auf Anfrage
<b>Klimaanlagen (Sachkundenachweis)</b>	1 Tag 14.04.2026	Preis auf Anfrage	Termine auf Anfrage
<b>Minibagger / Radlader - Erdbaumaschinen</b> gemäß DGUV 100 -500 (eh. BGR500) (Anerkannt als Bildungsurlaub in Schleswig-Holstein.)	5 Tage 09.03. - 13.03.2026 20.04. - 24.04.2026 18.05. - 22.05.2026 26.10. - 30.10.2026	930,- €	weitere Termine auf Anfrage  Teilnahme mit Bildungsgutschein möglich
<b>Sicherheitsbest. + DGUV 100-500 (eh. BGR 500) für Erdbaumaschinen - Großgeräte</b>	1 Tag	Preis auf Anfrage	Termine auf Anfrage
<b>Teleskopstapler Grundlehrgang</b> gemäß DGUV 308-009	2 Tage 30.03. - 31.03.2026 19.10. - 20.10.2026	675,- €	weitere Termine auf Anfrage, auch als In-house-Schulung
<b>Teleskopstapler Aufbaulehrgang</b> gemäß DGUV 308-009 Zusatzqualifikation für Teleskopstapler mit drehbaren Oberwagen und Kranausrüstung	1 Tag	Preis auf Anfrage	nur als Inhouse-Schulung
<b>Teleskopstapler Aufbaulehrgang</b> gemäß DGUV 308-009 Zusatzqualifikation für Teleskopstapler mit Arbeitsplattform	1 Tag 01.04.2026 21.10.2026	390,- €	weitere Termine auf Anfrage, auch als In-house-Schulung



# Landwirtschaft und Agrartechnik

	Dauer / Termine	Gebühr	Bemerkungen
<b>Brandschutzhelfer/-in</b> Ersts Schulung gem. §10 ArbSchG inkl. Feuerlöschübung/ prakt. Unterweisung (auch als Firmenseminar buchbar)	1 Tag	299,- €	Termine auf Anfrage
<b>Energiesparende Fahrweise - Fahrtraining für Profis</b> in der Praxis oder als Vortragsveranstaltung	1 Tag	Preis auf Anfrage	Termine auf Anfrage
<b>Pflanzenschutz-Fortbildung für Teilnehmer mit Sachkundenachweis für Anwender</b> - Anerkennung als Fortbildungsveranstaltung möglich	1 Tag	135,- €	Termine auf Anfrage
<b>Pflanzenschutzlehrgang mit Sachkundenachweis für Anwender</b> Im Anschluss Fachkundeprüfung durch die Landwirtschaftskammer SH	4 Tage + 1 Tag Prüfung 26.10. - 30.10.2026 09.11. - 13.11.2026 30.11. - 04.12.2026	655,- € + 100,- € Prüfgebühr	Termine auf Anfrage
<b>Pflanzenschutzlehrgang mit Sachkundenachweis für Verkäufer</b> Im Anschluss Fachkundeprüfung durch die Landwirtschaftskammer SH	2 Tage + 1 Tag Prüfung 16.02. - 17.02.2026 (Präsenz Seminar)	430,- € + 100,- € Prüfgebühr	Termine auf Anfrage
<b>Tiertransport mit Sachkundenachweis (Theorie)</b>	2 Tage 03.03. - 04.03.2026 01.07. - 02.07.2026	595,- €	weitere Termine auf Anfrage
<b>Sachkundelehrgang Nagerbekämpfung</b> gemäß GefahrstoffV, Anhang 1, Nr. 4 (Teilsachkunde Nager- bekämpfung) sowie nach § 4(1) Tierschutzgesetz (TierSchG)	3 Tage 23.06. - 25.06.2026	589,- €	weitere Termine auf Anfrage







## Meisterprüfung und Betriebswirtschaft

	Dauer / Termine	Gebühr	Bemerkungen
Geprüfte/r Fachmann/Fachfrau für kaufmännische Betriebsführung geprüft nach HWO	32 Tage + 2 Tage Prüfung 12.03. - 24.04.2026 14.09. - 23.10.2026 09.11. - 18.12.2026	1.725,- € + Prüfungs- gebühr	Termine auf Anfrage
Meisterprüfung Teil III – Betriebswirtschaft Prüfung HWK (Anerkannt als Bildungsurlaub in Schleswig-Holstein.)	6 Wochen Vollzeit + 1 Tag Prüfung 12.03. - 24.04.2026 14.09. - 23.10.2026 09.11. - 18.12.2026	1.695,- € + Prüfungs- gebühr	Termine auf Anfrage
Meisterprüfung Teil IV – AdA Ausbildereignungsprüfung (Anerkannt als Bildungsurlaub in Schleswig-Holstein)	10 Tage + 2 Tage Prüfung 04.05. - 15.05.2026 29.06. - 10.07.2026 26.10. - 06.11.2026	575,- € + Prüfungs- gebühr	weitere Termine auf Anfrage
Mitarbeiterführung und Mitarbeitermotivation	2 Tage 02.09. - 03.09.2026	475,- €	weitere Termine auf Anfrage
Bachelor Professional für Straßenbetriebsmanagement Vorbereitungslehrgang auf die „Meisterprüfung“ (vorheriger Meistertitel: „Straßenwärtermeister“ / „Meister kommunaler Bauhof“)	88 Tage (zzgl. optional 2-wöchiges Praktikum sowie 4 Prüfungstage) 02.03. - 15.10.2026	8.950,- €	Termine auf Anfrage



# Schweißen

	Dauer / Termine	Gebühr	Bemerkungen
<p>Schweißer im Stahl- und Metallbau  Modul 1-5 mit jeweils 2 TÜV-Prüfungen  Modul 6-9 mit jeweils 2 TÜV-Prüfungen</p> <p>Modul 1: Lichtbogenhandschweißen (Werkstoff S235)  20 Tage</p> <p>Modul 2: MAG-Schweißen (Werkstoff S235)  20 Tage</p> <p>Modul 3: WIG-Schweißen (Werkstoff Chrom-Nickel)  20 Tage</p> <p>Modul 4: WIG-Schweißen (Werkstoff Aluminium)  20 Tage</p> <p>Modul 5: MAG-Schweißen mobil mit Führerschein Kl. B  (Werkstoff S235) 35 Tage</p> <p>Modul 6: Lichtbogenhandschweißen 5 Tage</p> <p>Modul 7: MAG-Schweißen 5 Tage</p> <p>Modul 8: WIG-Schweißen (Werkstoff Chrom-Nickel) 5 Tage</p> <p>Modul 9: WIG-Schweißen (Werkstoff Aluminium) 5 Tage</p>	<p>Dauer je nach  Modulauswahl</p> <p>laufender Einstieg  möglich</p>	<p>Preise auf  Anfrage</p>	<p>kurzfristig Termine  auf Anfrage</p> <p>Teilnahme mit  Bildungsgutschein  möglich</p> <p>IFLAS - förderfähig</p>
Lichtbogenhandschweißen für Einsteiger	<p>5 Tage</p> <p>16.02. - 20.02.2026  09.03. - 13.03.2026  30.03. - 02.04.2026  20.04. - 24.04.2026  01.06. - 05.06.2026</p>	905,- €	weitere Termine auf Anfrage
Schutzgasschweißen für Einsteiger	<p>5 Tage</p> <p>02.02. - 06.02.2026  23.02. - 27.02.2026  16.03. - 20.03.2026  07.04. - 10.04.2026  08.06. - 12.06.2026</p>	995,- €	weitere Termine auf Anfrage
WIG-Schweißen für Einsteiger	<p>5 Tage</p> <p>09.02. - 13.02.2026  02.03. - 06.03.2026  23.03. - 27.03.2026  13.04. - 17.04.2026  04.05. - 08.05.2026  15.06. - 19.06.2026</p>	1.025,- €	weitere Termine auf Anfrage

	Dauer / Termine	Gebühr	Bemerkungen
Schweißer-Prüfungen nach DIN EN ISO 9606-1 oder 9606-2	Dauer je nach Prüfungsart und Vorkenntnissen  Termine kurzfristig nach Absprache	Preise auf Anfrage	Termine auf Anfrage
Reparaturschweißen für Bauhöfe Aufbaukurs für Personen mit Vorkenntnissen	5 Tage  09.03. - 13.03.2026 14.09. - 18.09.2026	895,- €	weitere Termine auf Anfrage







## Elektro-Lehrgänge

	Dauer / Termine	Gebühr	Bemerkungen
Elektrofachkraft für festgelegte Tätigkeiten im Metall-Handwerk	6 Tage 12.03. - 14.03.26 + 19.03. - 21.03.26	Preis auf Anfrage	Termine auf Anfrage Anmeldung über Metallgewerbeverband Nord Tel.: 0431 - 9816-90
Elektrofachkraft für festgelegte Tätigkeiten im SHK-Handwerk	6 Tage 12.03. - 14.03.2026 19.03. - 21.03.2026	Preis auf Anfrage	Termine auf Anfrage Anmeldung über Fachverband Sanitär Heizung Klima Tel.: 0431 - 9816-90
Elektrofachkraft für festgelegte Tätigkeiten (für Bauhöfe und Hausmeister)	10 Tage 01.06. - 12.06.2026 16.11. - 27.11.2026	1.390,- €	weitere Termine auf Anfrage
Jahresunterweisung für Elektrofachkräfte nach ArbSchG § 12, BetrSichV § 12, DGUV Vorschrift 1, DGUV Vorschrift 3 und VDE 0105-100	1 Tag 27.10.2026	305,- €	weitere Termine auf Anfrage
Elektrotechnisch unterwiesene Personen (E. u. P.)	2 Tage 29.09. - 30.09.2026	475,- €	Termine auf Anfrage



# Spezialkurse/Sonderlehrgänge

	Dauer / Termine	Gebühr	Bemerkungen
Gesundheits- und Sicherheitsparcours	1 Tag	nur als Firmen-seminar	Termine auf Anfrage
<p>Orange ist ihre Farbe, die Straße ihr Arbeitsplatz: Bauhofmitarbeiter und Straßenwärter sorgen dafür, dass unsere Verkehrswege sicher sind. Sie kennen ihr Gebiet wie ihre Westentasche. Im Frühjahr/Winter betreuen sie zudem Baumschnittarbeiten, im Sommer werden die Ränder gemäht und stets bessern sie geschädigte Straßendecken aus oder erneuern kleinere Fahrbahnabschnitte. Im Herbst reinigen sie die Wege von Schmutz und Laub, im Winter streuen sie Salz und Sole. Auch das, was sich neben den Straßen befindet, gehört zu ihrem Tätigkeitsfeld. So halten sie Schutzplanken und Verkehrsschilder instand, pflegen Grünbereiche und Gehölze oder kümmern sich um Entwässerungseinrichtungen. Kurzum ein Job für Menschen, die gern draußen sind und anpacken.</p> <p>Der Beruf ist herausfordernd – sie haben ein 13x höheres Risiko bei der Arbeit zu verunglücken als Mitarbeiter in anderen Wirtschaftszweigen. Daher müssen die Frauen und Männer dieser Berufsgruppe vor allem eines: Sich und ihre Umgebung richtig einschätzen, damit es zu keinem Unfall kommt. Dies haben wir zum Anlass genommen und in gemeinsamer Zusammenarbeit mit Kooperationspartnern einen speziellen Sicherheits- und Gesundheitsparcours entwickelt.</p> <p>Es werden typische Situationen trainiert, die im Alltag von Bedeutung sind: Etwa das korrekte Einschätzen der Geschwindigkeit von Fahrzeugen, Ausstiegslücken erkennen oder das eigene Sprunggewicht aus dem LKW zu kennen. Neben dem Trainieren von Sicherheitsaspekten geht es auch um Themen wie den richtigen Gehörschutz, Sonnenschutz, verschiedenste Tragegurte sowie entsprechende Hilfen, Gehörschutzsysteme und die Prävention von Rückenproblemen.</p>			
<b>Jägerausbildung</b>  Wir haben die Anerkennung einer Bildungsfreistellungsveranstaltung nach dem Weiterbildungsgesetz Schleswig-Holstein (WBG) bekommen. Unsere Vollzeit-Jägerausbildung ist als Bildungsurlaub anerkannt. Ihnen stehen 10 Arbeitstage pro zwei Kalenderjahre zu – sprechen Sie Ihren Arbeitgeber an. Verpassen Sie Ihre Bildungschance nicht!	3 Wochen  25.09. - 27.09.26 + 02.10. - 24.10.26	2.865,- €	Termine für das Jahr 2026 sind auf unserer Internetseite ersichtlich
Rücken- und körpergerecht arbeiten	1 Tag	245,- €	Termine auf Anfrage



# Spezialkurse / Sonderlehrgänge

	Dauer / Termine	Gebühr	Bemerkungen
Baumpflege bei Anfahrtschäden und bei Pilzbefall	1 Tag 02.06.2026	245,- €	weitere Termine auf Anfrage
Der richtige Baum am richtigen Ort sowie Baumwurzel-Management inkl. Baumwurzeln schützen und lenken	1 Tag 08.06.2026	245,- €	weitere Termine auf Anfrage
Naturgartenbau im öffentlichen Raum Lebensraum erschaffen und Artenvielfalt schützen - im öffentlichen Raum und im Privatgarten	5 Tage 20.04. - 24.04.2026	790,- €	Termine auf Anfrage
Baumpflege-Seminar mit Schwerpunkt „Sicherung von Baumkronen“	2 Tage 03.06. - 04.06.2026	475,- €	weitere Termine auf Anfrage
Sicherheitsbeauftragte/er gemäß § 22 SGB VII, § 20 DGUV Vorschrift 1 (bisherige BGV A1) und DGUV Regel 100-001 (bisherige BGR A1)	2 Tage 23.09. - 24.09.2026	695,- €	weitere Termine auf Anfrage
Sicherheitsbeauftragte/er Fortbildung gemäß § 22 SGB VII, § 20 DGUV Vorschrift 1 und DGUV Regel 100-001	1 Tag 22.04.2026 18.11.2026	475,- €	weitere Termine auf Anfrage
Arbeitsschutz für Führungskräfte Aufgaben, Verantwortung und Haftung	1 Tag 15.04.2026	345,- €	weitere Termine auf Anfrage
Oelschadenbeseitigung	1 Tag 12.02.2026	245,- €	weitere Termine auf Anfrage
Freimessen nach DGUV 113-004	1 Tag	Preis auf Anfrage	Termine auf Anfrage





# Umschulung / Berufliche Qualifizierung

	Dauer / Termine	Gebühr	Bemerkungen
<b>Human-Care - Qualifizierung zur Betreuungskraft bzw. Alltagsbegleiter</b>  Modul 1: Betreuungskraft - 6 Wochen zzgl. 2 Wochen Betriebspraktikum  Modul 2: Betreuungskraft bzw. Alltagsbegleiter mit Führerschein Klasse B als unabdingbare Voraussetzung für die Berufsausübung - siehe Modul 1 zzgl. 3 Wochen für Führerschein Kl. B	Dauer je nach Modulauswahl	Preise auf Anfrage	Termine auf Anfrage  Teilnahme mit Bildungsgutschein möglich
<b>SIDI-Secure - Sicherheits- / Bewachungsgewerbe</b>  Modul 1: Vorbereitungslehrgang auf die IHK-Sachkundeprüfung gemäß § 34 a GewO -11 Wochen  Modul 2: Vorbereitungslehrgang auf die IHK-Sachkundeprüfung gemäß § 34 a GewO mit Führerschein Klasse B - 11 Wochen zzgl. 3 Wochen Führerscheinausbildung  Modul 3: Waffensachkundeprüfung nach § 7 Waff G - 2 Wochen	Dauer je nach Modulauswahl  Modul 1: 02.03. - 22.05.26 22.06. - 04.09.26  Modul 2: 02.03. - 12.06.26 22.06. - 25.09.26  Modul 3: 16.02. - 27.02.26 15.06. - 26.06.26 28.09. - 09.10.26	Preise auf Anfrage	weitere Termine auf Anfrage  Teilnahme mit Bildungsgutschein möglich





## Die DEULA informiert:

# Fördermittel - gewußt wo!



Es gibt in den unterschiedlichen Berufsfeldern verschiedene Fördermöglichkeiten.  
Sprechen Sie uns gerne an.

### M: Aufstiegsfortbildungsförderung „Meister-BAföG“

#### Für wen?

Beschäftigte mit abgeschlossener Berufsausbildung

#### Für welche Lehrgänge?

Berufliche Aufstiegsfortbildungen und öffentlich-rechtlich geregelte Prüfungen, Vollzeit max. 3 Jahre, Teilzeit max. 4 Jahre

#### Wieviel?

Bis zu 15.000 €, davon 50 % Zuschuss, Erlass des Restdarlehens bei Bestehen 50%, Bezuschussung Meisterstück bis zu 2.000 €, bei Maßnahmen in Vollzeitform wird zusätzlich ein monatlicher Beitrag zur Deckung des Unterhaltsbedarfs als Vollzuschuss gewährt.

#### KONTAKT

[www.ib-sh.de](http://www.ib-sh.de)

### QLF: Qualifizierungsfonds Land- und Forstwirtschaft (QLF)

#### Für wen?

Beschäftigte/Auszubildende in Betrieben der Land- und Forstwirtschaft bestehende Mitgliedschaft und Anmeldung Arbeitnehmer beim QLF

#### Für welche Lehrgänge?

berufsbezogene Fort- und Weiterbildung

#### Wieviel?

anteilige Kostenübernahme

#### KONTAKT

[www.qlf-sh.de](http://www.qlf-sh.de) Tel.: 04331-12 77-26

### WB: Weiterbildungsbonus Schleswig-Holstein

#### Für wen?

Erwerbstätige mit Wohnsitz oder Betriebssitz und Geschäftsbetrieb in Schleswig-Holstein

#### Für welche Lehrgänge?

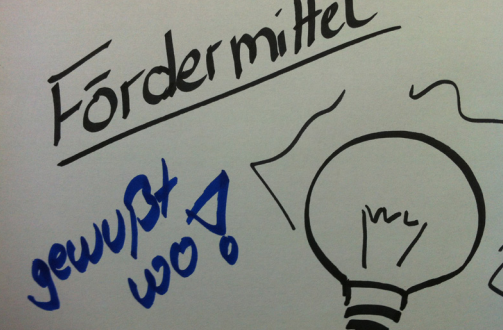
berufliche Weiterbildung

#### Wieviel?

40 Prozent der zuwendungsfähigen Seminar-kosten, höchstens jedoch 1.500 € der Gesamtmaßnahme.

#### KONTAKT

Investitionsbank SH  
[www.ib-sh.de](http://www.ib-sh.de) Telefon: 0431-9905-2222



## INFO: Bildungsurlaub

### Für wen?

schleswig-holsteinische Arbeitnehmer/innen, Auszubildende sowie Beamte des Landes

### Für welche Lehrgänge der DEULA?

- AS-Baum I
- Fahrlehrerweiterbildung §53a
- Führerschein Klasse C und CE
- Gabelstapler
- Jägersausbildung

### Für welche Lehrgänge?

fünf Tage (im Jahr) bezahlte Freistellung für die Teilnahme an Bildungsveranstaltungen

- Lichtbogenhandschweißen
- Meisterprüfung Teil III + IV
- Minibagger/Radlader
- usw.

## WEITER.BILDUNG! – die Qualifizierungsoffensive für Beschäftigte nach dem Qualifizierungschancengesetz

(ehemals WeGebAU)

WIE SIE IHR UNTERNEHMEN AUCH IN ZUKUNFT WEITERBRINGEN?

Die Qualifizierungsoffensive WEITER.BILDUNG! ermöglicht Ihnen die Qualifizierung Ihrer Mitarbeiter und Mitarbeiterinnen. Voraussetzung ist, dass Sie für Ihre Beschäftigten eine Weiterbildung von mehr als 120 Stunden anstreben, wobei die Durchführung der Qualifizierung flexibel sein darf, zum Beispiel hinsichtlich der Schulungszeiten (z. B. Vollzeit, Teilzeit, berufsbegleitend...).

Melden Sie sich bei Ihrem Arbeitgeber-Service unter 0800 4 5555 20.

Hier eine Übersicht der Zuschüsse:

Beschäftigtenqualifizierung ab 1. April 2024 im Überblick:					
	Abschlussorientierte Weiterbildung bei fehlendem Berufsabschluss (nach § 81 (2) SGB III)	Sonstige berufliche Weiterbildung nach § 82 SGB III in Abhängigkeit von der Betriebsgröße und Zugehörigkeit zu einer Personengruppe *Um 5 % erhöhte Förderung bei Vorliegen einer Betriebsvereinbarung über die berufliche Weiterbildung oder eines Tarifvertrages, der betriebsbezogenen beruflichen Weiterbildung vorsieht (in Abhängigkeit von der Betriebsgröße)			Neu Qualifizierungsgeld nach § 82a SGB III
Betriebsgröße	 <b>Alle Betriebsgrößen</b>	 <b>&lt; 50 Beschäftigte</b>	 <b>50–499 Beschäftigte</b>	 <b>Ab 500 Beschäftigte</b>	 <b>Alle Betriebsgrößen</b>
Übernahme Lehrgangskosten	100 %	100 % (soll)	50 % 100 % (soll) bei Vollendung des 45. Lebensjahres oder Schwerbehinderung	25 %	durch den Arbeitgeber zu tragen
Arbeitsentgelt-zuschuss	bis zu 100 %	75 %	50 %	25 %	keine Übernahme
Entgeltsatzleistung	keine Übernahme	keine Übernahme	keine Übernahme	keine Übernahme	60 / 67 %
Zulassungserfordernis	Maßnahme und Träger	Maßnahme und Träger	Maßnahme und Träger	Maßnahme und Träger	nur Träger
Behinderungsbedingt erforderliche Mehraufwendungen	keine Übernahme	werden übernommen	werden übernommen	werden übernommen	werden übernommen



# Wissenswertes

## Inhouse-Schulungen

Wir können viele unserer Seminare auch in Ihren Räumlichkeiten und mit Ihren eigenen Maschinen- und Gerätepark durchführen. Wir haben bereits zahlreiche „Vor-Ort-Schulungen“ für öffentliche und private Auftraggeber durchgeführt. Schildern Sie uns Ihre Wünsche, wir entwickeln dann mit Ihnen gemeinsam eine maßgeschneiderte Schulung.

## Rücktrittsrecht

→ Informationen zum Rücktrittsrecht finden Sie auf unserer Internetseite unter AGB.

## Vermietung

Unsere Seminarräume und Lehrhallen können auch für Ihre betrieblichen Veranstaltungen genutzt werden. Ob Produktpräsentationen, Schulungen oder Verbandssitzungen – mit unseren Räumlichkeiten, unserer Küche und unserem Gästehaus können wir vieles möglich machen.

## Unterkunft und Verpflegung für unsere Lehrgangsteilnehmer

### Unterkunft:

je Nacht pro Person im DZ:	34,00 €
1 Lehrgangswoche (4 Nächte):	136,00 €
Einzelzimmerzuschlag pro Nacht:	28,50 €

### Verpflegung:

Frühstück:	10,40 €
Mittag inkl. Getränk:	11,40 €
Abendbrot inkl. Getränk:	10,40 €
Tag:	32,20 €
eine Woche (5 Tage):	161,00 €







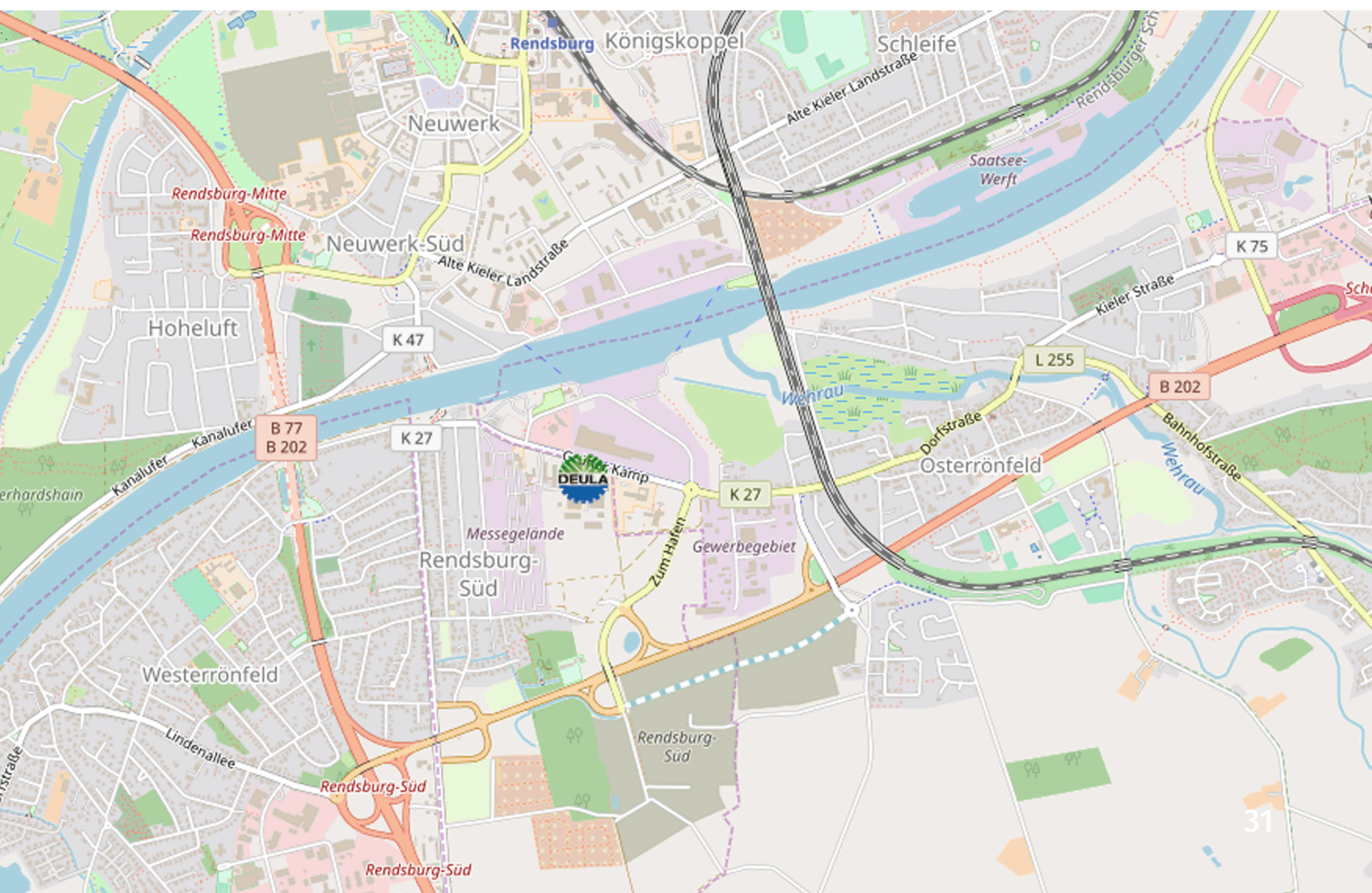
DEULA Schleswig-Holstein GmbH

Grüner Kamp 13  
24768 Rendsburg

Tel. 04331 - 84 79 10  
Fax. 04331 - 8 98 71

E-Mail: [deula-sh@deula.de](mailto:deula-sh@deula.de)

[www.deula-rendsborg.de](http://www.deula-rendsborg.de)







**DEULA Schleswig-Holstein GmbH**

Bildungszentrum

Grüner Kamp 13

24768 Rendsburg

04331/847910

deula-sh@deula.de

www.deula-rendsburg.de